

LANDSEERKLUB ČR - BONITAČNÍ KARTA

Jméno psa/feny	BONNIE TÝNSKÁ HORA		
Datum narození	3.4.2011	Č.zápisu	CMKU/LS/561/11
Matka:	Bea z Broučkova dvora		
Otec:	Karlo vom Münchner Land		
Výsledek RTG:	0/0		
Majitel, adresa:	Dagmar Broučková, Hajnice 112, 544 66		

Výška psa/feny:	69	Obvod hrudníku:	90
Délka trupu:	64	Délka hlavy:	28

Celkový vzhled	0-velký, silný, harmonicky stavěný, výška pes min. 76cm, fena 72cm; 1-středně silný, standardní, výška pes 72-75cm, fena 67-71cm; 2-menší, výška pes do 72cm, fena do 67cm; 3-příliš těžký; 4-atypický	1
Povaha	0-sebevědomý, vyrovnaný, ovladatelný; 1-bázlivý, nedůvěřivý; 2x-útočný, těžko ovladatelný	0
Hlava	0- široká, masivní, výrazně modelovaná s dobře vyznačeným týlním hrbolem; 1-úzká hlava; 2-kónická hlava; 3-lehká hlava; 4-nevýrazný stop; 5-kolmý stop	0
Oko	0-středně velké, mandlového tvaru, hnědé až tmavohnědé, hlouběji uložené; 1-světlé oko; 2-kleslé víčko; 3-vada uložení oka	0
Čenich	0-čenich černý, pysky přilehlé, černě pigmentované; 1-čenich ne zcela černý; 2-depigmentované pysky; 3x-houba více než z 1/3 nedobarvená	0
Skus	0-nůžkový skus; 1-nepravidelný skus; 2x-klešťový skus; 3x-předkus; 4xpodkus	0
Chrup	0-plnochrupost; 1-chybí I1-I3; 2-chybí C; 3-chybí P1-P4; 4-chybí M1-M3, 5x-chybí 3 a více zubů	0
Ucho	0-středně velké, ležící ve výši očí, trojúhelníkového tvaru se zaoblenou špičkou; 1-dlouhé ucho; 2-krátké ucho; 3-odstávající ucho; 4-vysoko nasazené ucho; 5-nízko nasazené ucho	0
Krk	0-svalnatý, široko nasazený; 1-slabý krk; 2-dlouhý krk; 3-výrazný lalok	0
Trup	0-délka trupu od kohoutku k ocasu se rovná 2,5x délce hlavy, hřbet pevný, rovný a široký, hlubový a prostorný hrudník, výrazně klenutý hrudní koš, zad široká; 1-delší hřbet; 2-kratší hřbet; 3-volný hřbet; 4-mělký hrudník; 5-přestavěná zad; 6-sražená zad; 7x-kapří hřbet; 8x-silně propadlý hřbet	0
Končetiny přední	0-silně osvalená ramena, pevně přilehlé lokty, tlapy dobře tvarované (kočičí) se silnou plovací blánou; 1-slabé končetiny; 2-sbíhavý postoj (vybočené lokty); 3-křivý postoj (zakřivené předloktí); 4-rozevřený postoj (francouzský postoj); 5-volné nadprstí	0
Končetiny zadní	0-silné, správně postavené, dobře osvalené, značně vyvinutá stehenní partie; 1-kravský postoj; 2-sudový postoj; 3-rozbíhavý postoj; 4-úzký postoj; 5-široký postoj; 6-špatné zaúhlení	0
Ocas	0-silný, max. K hlezlům dosahující, hustě osrstěný, v klidu směřuje dolů, případně s mírným zahnutím na konci, při pohybu je nesen vodorovně s mírným ohnutím nahoru; 1-krátký ocas; 2-dlouhý ocas; 3-špatně nesený ocas; 4-konec ocasu do strany; 5x-zálomek ocasu	0
Osrstění	0-hladká, hustá srst na dotek jemná, případně mírně vlnitá na hřbetě a stehnech; 1-celkově slabší osrstění; 2-vlnitá srst	0
Barva	0-základní barva čistě bílá, černé plochy na trupu a hřbetní partii, hlava černá s přiměřenou bílou lysinou; 1-černé saze v základní bílé barvě; 2-chybí bílá lysina; 3-široká lysina; 4-lysina není uprostřed hlavy; 5-černá barva zasahuje na jedno z míst-ocas, nohy, krk; 6-na těle převládá černá barva, černá barva zasahuje břicho na více míst-ocas, nohy, krk, břicho; 7x-absence černé barvy na hlavě, absence černých ploten na těle	0
Celkové hodnocení	0-chovný; 1-chovný s podmínkou posouzení prvního vrhu (potomků); 2x-nechovný pro diskvalifikační vadu; 3x-nechovný pro kryptorchismus, monorchismus; 4x-nechovný pro hrubou anomálii	0

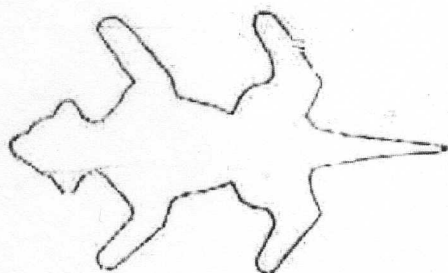
Výsledný kód:

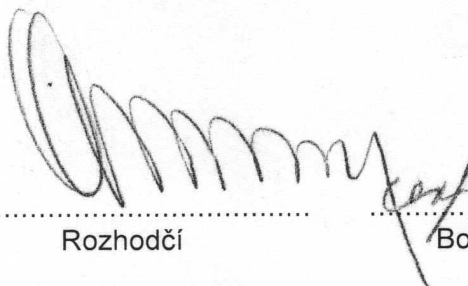
1	0	0	0	0	0	0	0	0	0	0	0	0	0	0	0	0	0
---	---	---	---	---	---	---	---	---	---	---	---	---	---	---	---	---	---

CHOVNÝ

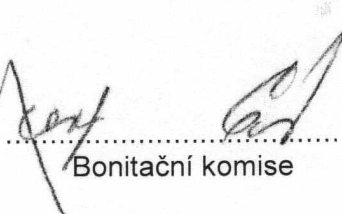
Rozmístění ploten:

Poznámka:





 Rozhodčí



 Bonitační komise

.....7.9.2013 Potštejn
 Datum a místo bonitace